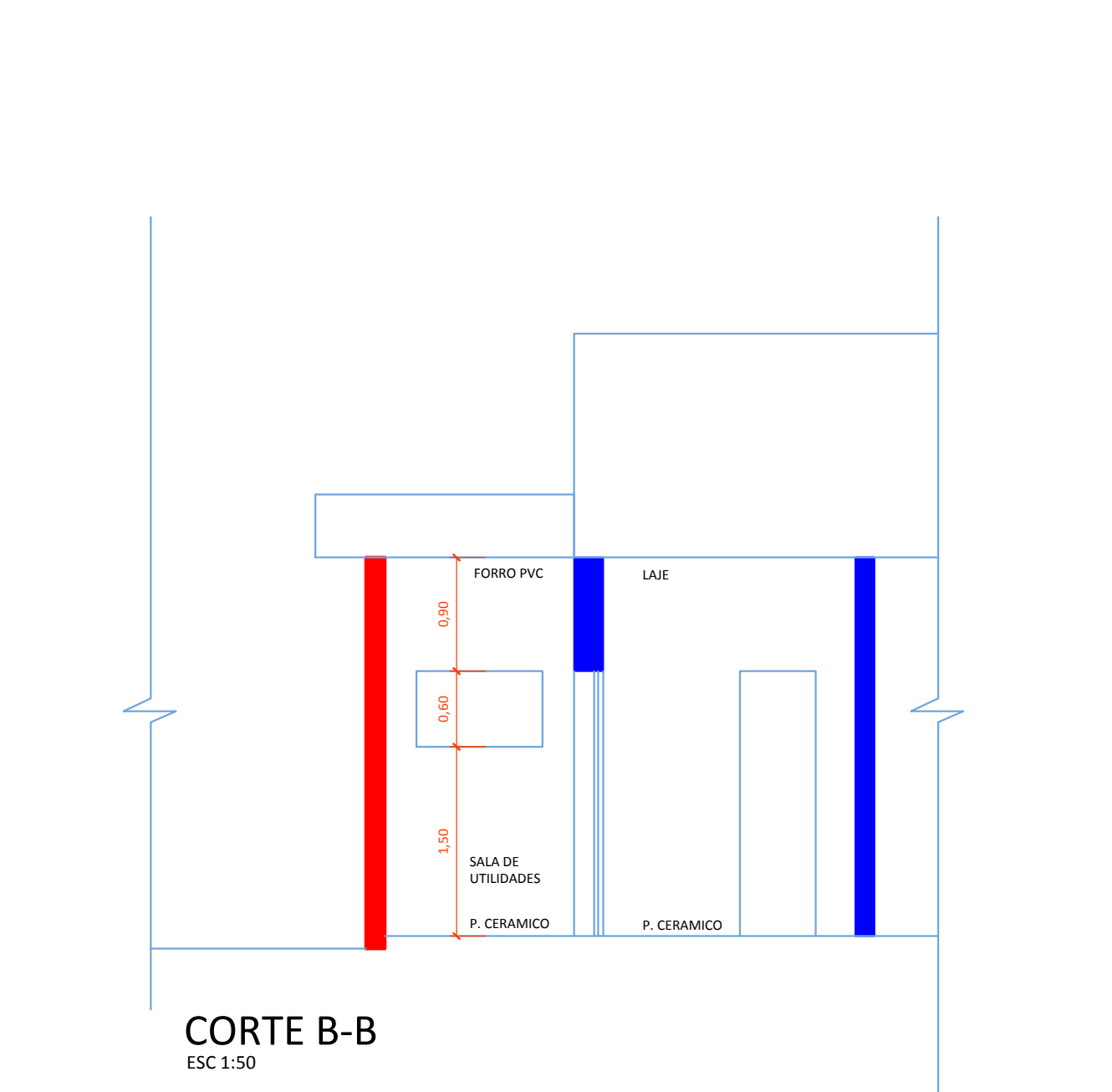
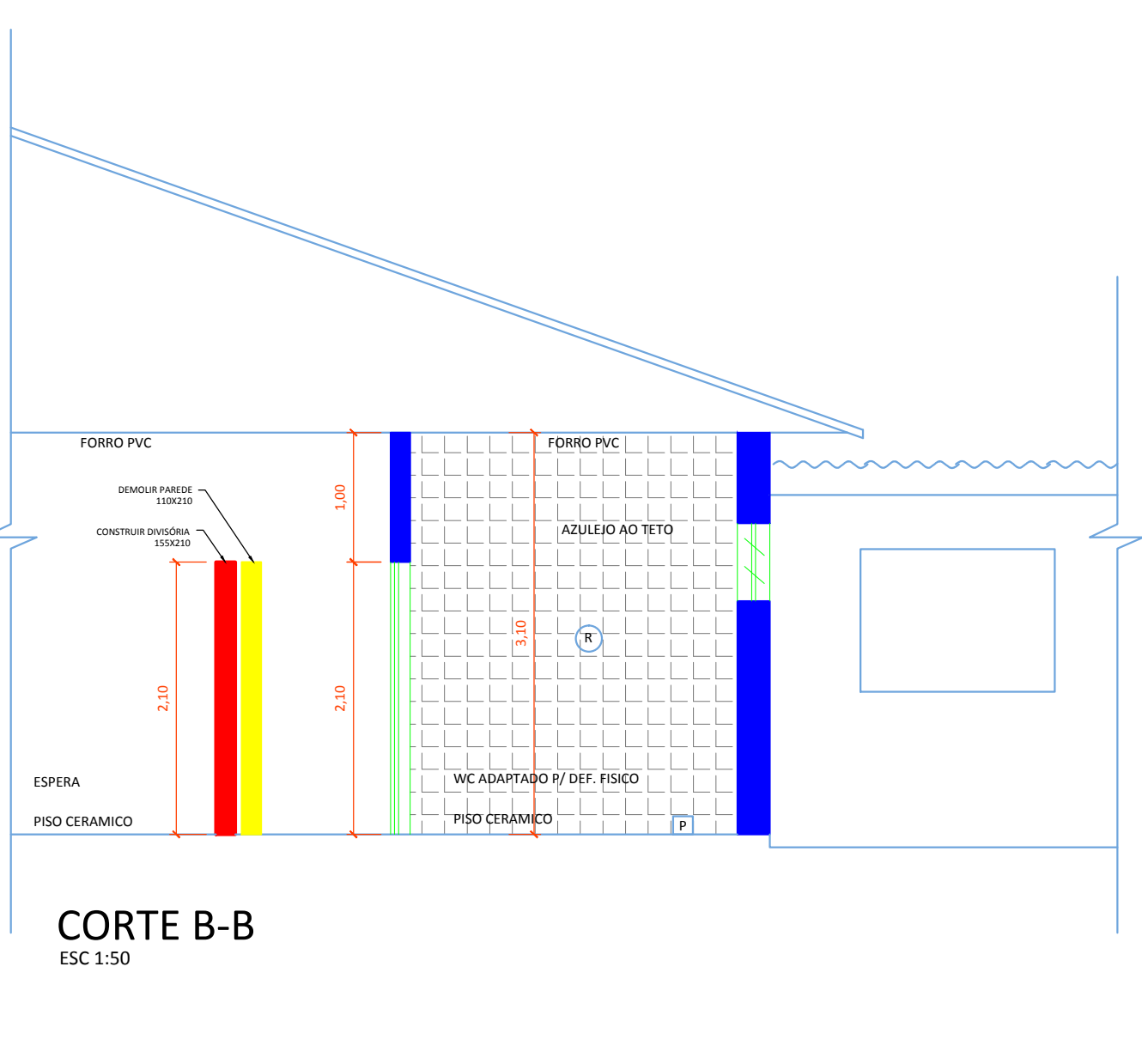
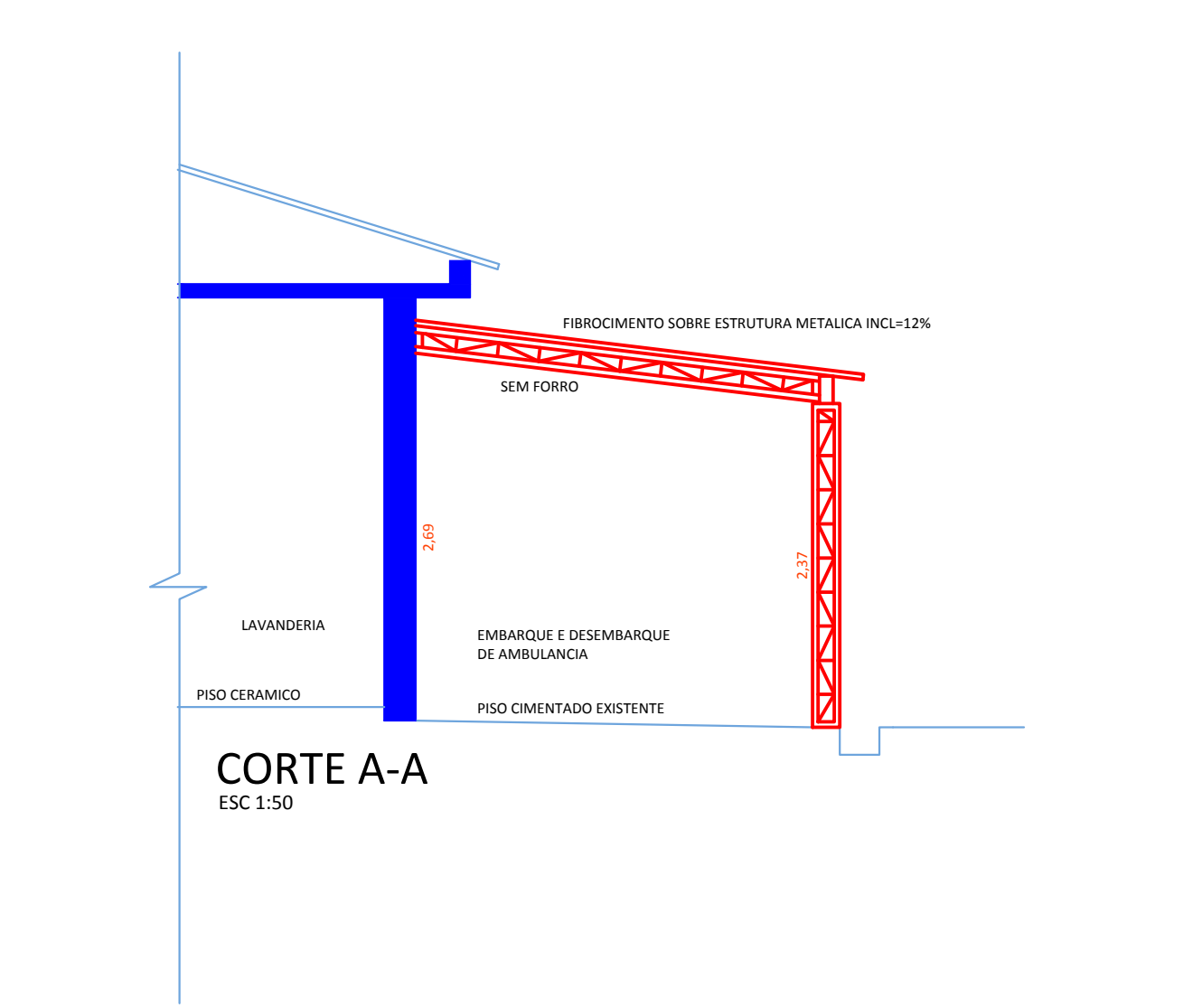


EM TERRA

ÁREA DESTINADA À CASA DA UROLOGIA

GRAMA

GRAMA



- LEGENDAS:
- MUDANÇA DE USO
 - AMPLIAÇÃO DE COBERTURA
 - CONSTRUÇÃO NOVO
 - CONSTRUÇÃO EXISTENTE
 - À DEMOLIR
 - À CONSTRUIR
 - AMBIENTE EM USO
 - AMBIENTE EM MUDANÇA DE USO
 - TROCAR PISO CERÂMICO
 - TROCAR REVESTIMENTO H=280
 - PINTURA INTERNA ACIMA DO BARRADO EM LATEX ACRÍLICO SOBRE MASSA CORRIDA
 - BARRADO A ÓLEO H=200
 - BARRADO EXTERNO H=150
 - PINTURA INTERNA ACIMA DO BARRADO EM LATEX ACRÍLICO SEM MASSA CORRIDA
 - REVESTIMENTO COM AZULEJO H=200
 - FÓRDO DE PVC H=300
 - INTERRUPTOR DE UMA TELA H=1,10m
 - LAMPADA INCANDESCENTE 100VA NO TETO
 - Calha com fluorescente dupla de 40w

- LEGENDA DAS JANELAS
- J1 JANELA BASC. 0,60X0,60/1,60
 - J2 JANELA CORR. C/ BANDO PROT. 1,00X1,00/1,00
 - J3 JANELA CORR. C/ BANDO PROT. 1,00X1,00/1,00
 - J4 JANELA BASCULANTE 1,20X1,20/1,00
 - J5 JANELA BASCULANTE 1,40X1,20/1,00
 - J6 JANELA CORR. C/ BANDO PROT. 1,00X1,00/1,10
 - J7 JANELA CORR. C/ BANDO PROT. 1,00X1,00/1,10
 - J8 JANELA BASCULANTE 0,50X0,70/1,56
 - J9 JANELA BASCULANTE 1,00X1,00/1,10
 - J10 JANELA CORR. C/ BANDO PROT. 1,00X1,00/1,10
 - J11 JANELA CORR. C/ BANDO PROT. 1,00X1,00/1,10
 - J12 JANELA CORR. C/ BANDO PROT. 1,00X1,00/1,10
 - J13 JANELA CORR. C/ BANDO PROT. 1,00X1,00/1,10
 - J14 JANELA BASCULANTE C/ TELA PROTEÇÃO CONTRA MOSCAS 1,00X1,00/1,56
 - J15 JANELA BASCULANTE C/ TELA PROTEÇÃO CONTRA MOSCAS 1,00X1,00/1,56
 - J16 JANELA BASCULANTE C/ TELA PROTEÇÃO CONTRA MOSCAS 1,00X1,00/1,56
 - J17 JANELA CORR. C/ BANDO PROT. 1,00X1,00/1,10
 - J18 JANELA BASCULANTE C/ TELA PROTEÇÃO CONTRA MOSCAS 1,00X1,00/1,56
 - J19 JANELA CORR. C/ BANDO PROT. 1,00X1,00/1,10
 - J20 JANELA CORR. C/ BANDO PROT. 1,00X1,00/1,10
 - J21 JANELA CORR. C/ BANDO PROT. 1,00X1,00/1,10
 - J22 JANELA CORR. C/ BANDO PROT. 1,00X1,00/1,10
 - J23 JANELA CORR. C/ BANDO PROT. 1,00X1,00/1,10
 - J24 JANELA CORR. C/ BANDO PROT. 1,00X1,00/1,10
 - J25 JANELA CORR. C/ BANDO PROT. 1,00X1,00/1,10
 - J26 JANELA CORR. C/ BANDO PROT. 1,00X1,00/1,10
 - J27 JANELA CORR. C/ BANDO PROT. 1,00X1,00/1,10
 - J28 JANELA CORR. C/ BANDO PROT. 1,00X1,00/1,10
 - J29 JANELA CORR. C/ BANDO PROT. 1,00X1,00/1,10
 - J30 JANELA CORR. C/ BANDO PROT. 1,00X1,00/1,10
- LEGENDA DAS PORTAS
- P2 PORTA MADEIRA 0,70X2,10
 - P3 PORTA MADEIRA 0,80X2,10
 - P4 PORTA MADEIRA 0,80X2,10
 - P5 PORTA METÁLICA 1,60X2,10 DUPLA C/ VIDRO
 - P6 PORTA METÁLICA 0,80X2,10 C/ VIDRO
 - P7 PORTA METÁLICA 0,80X2,10 VENEZIANA
 - P8 PORTA MADEIRA 1,20X2,10 DUPLA ABRIR
 - P9 PORTA MADEIRA 1,20X2,10 DUPLA VAIVEM
 - P10 PORTA MADEIRA 0,70X1,10 BALCÃO
 - P11 PORTA MADEIRA 1,00X2,10 DUPLA ABRIR
 - P12 PORTA MADEIRA 0,80X2,10 DUPLA INFERIOR/SUPERIOR
 - P13 PORTA MADEIRA 1,20X2,10 DUPLA VAIVEM
 - P14 PORTA METÁLICA 1,60X2,10 DUPLA ABRIR
 - P15 PORTA METÁLICA 1,00X2,10 C/ VIDRO CORRER
 - P16 PORTA DIVISÓRIA 1,10X2,10 ABRIR
 - P17 PORTA METÁLICA 1,00X2,10 ABRIR
 - P18 PORTA METÁLICA COM TELA 1,80X1,50 ABRIR
 - P19 PORTA METÁLICA TIPO VENEZIANA 0,70X1,10 ABRIR
 - P20 PORTA DE MADEIRA 0,60X2,10 ABRIR PARA ACESSO DA SALA DE UTILIDADES A SER CONSTRUÍDA



Prefeitura Municipal de EUCLIDES DA CUNHA PAULISTA

CEP: 19.275-000 - FONE/FAX: (018) 3381-1121 / 3381-1122
E-mail: pmec@pmec.sp.gov.br

Av. Antonio Joaquim Mauá, 02 - CEP: 19.275-000 - Euclides da Cunha Paulista - SP

PROJETO: REPAROS EM CENTRO DE SAÚDE

ARQUITETONICO: UNICA

DATA: 07/01/2020

DESENHO: ADEMILSON

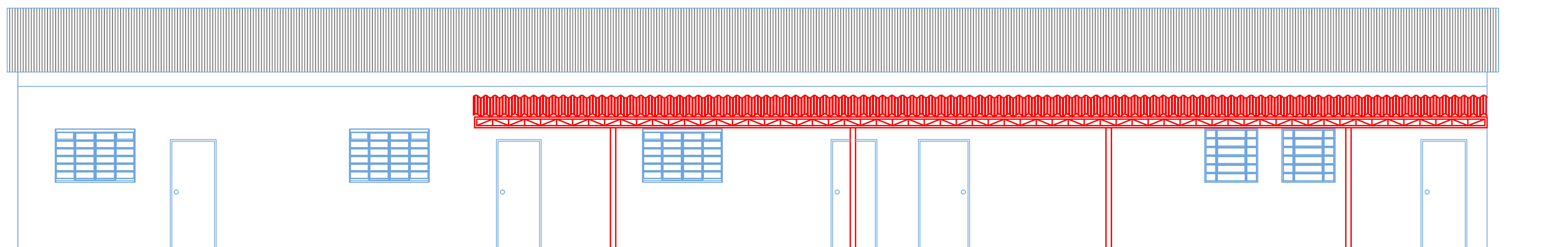
ASSINATURA:

ENTIDADE: PREFEITURA MUNICIPAL DE EUCLIDES DA CUNHA PAULISTA
CNPJ: 07.042.437/0001-61

RESPONSÁVEL PELO PROJETO: ENG.º EDSON LUIZ DA SILVA
CREA: 000000000-0

ÁREAS	(m²)	ORÇ.
Terreno	1.072,50	
Construção Existente	1.440,47	
À Ampliar	302,12	
Total da Construção	1.142,59	

APPROVAÇÃO:



VISTA "A"
ESC 1:50

LOCAIS A REPARAR