

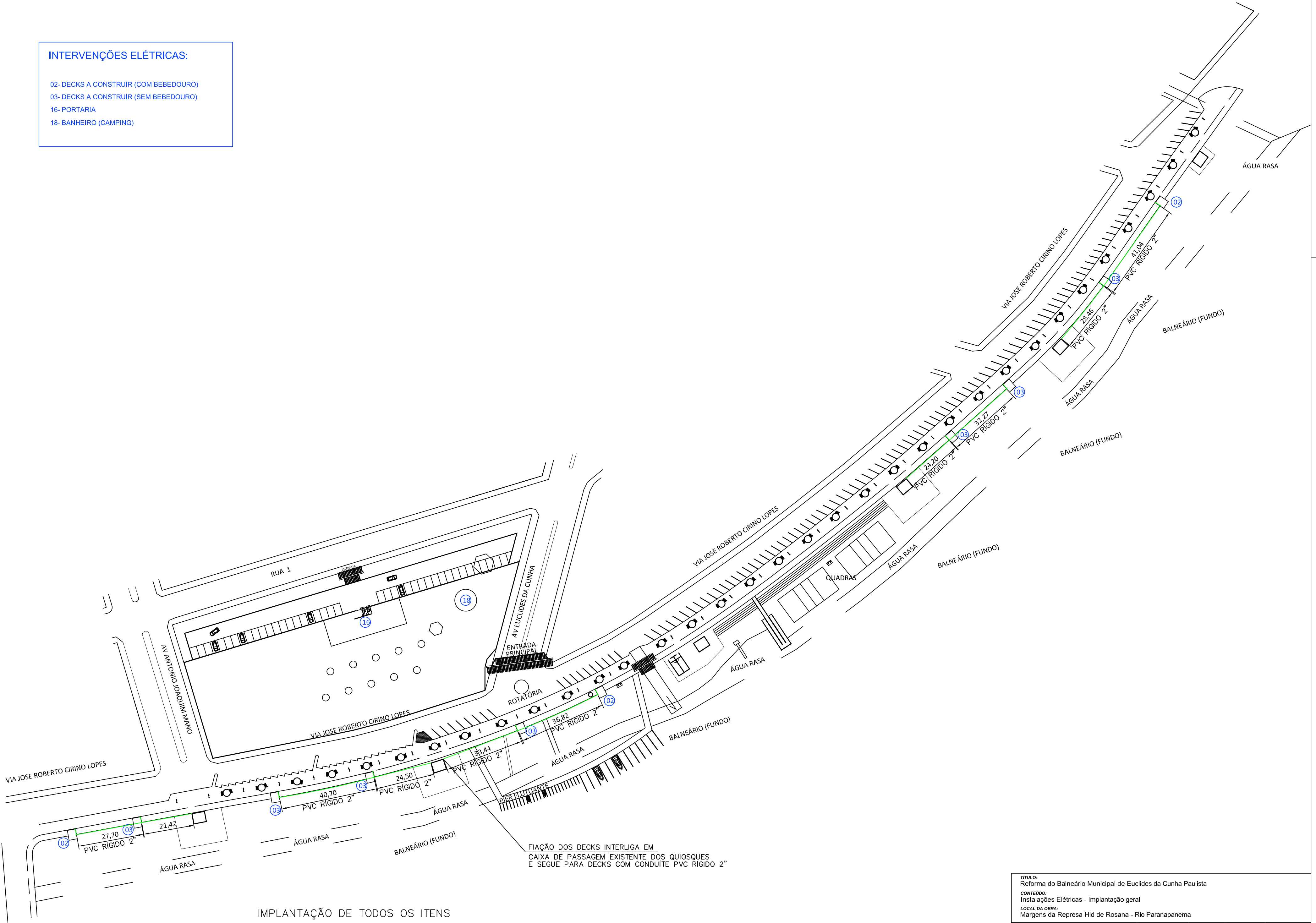
INTERVENÇÕES ELÉTRICAS:

02- DECKS A CONSTRUIR (COM BEBEDOURO)

03- DECKS A CONSTRUIR (SEM BEBEDOURO)

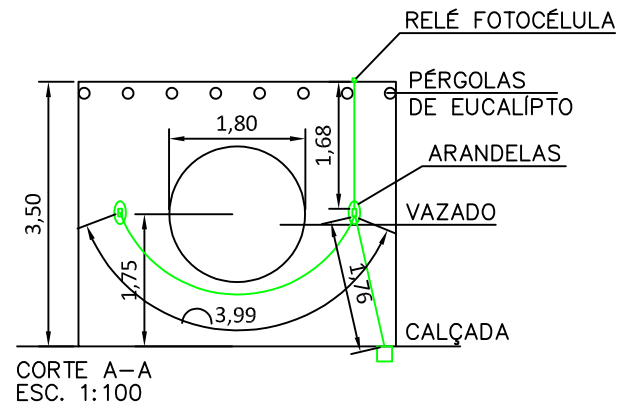
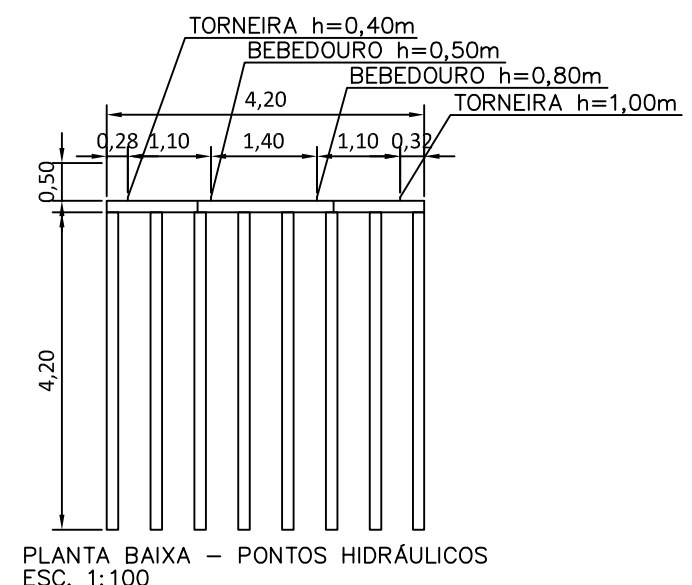
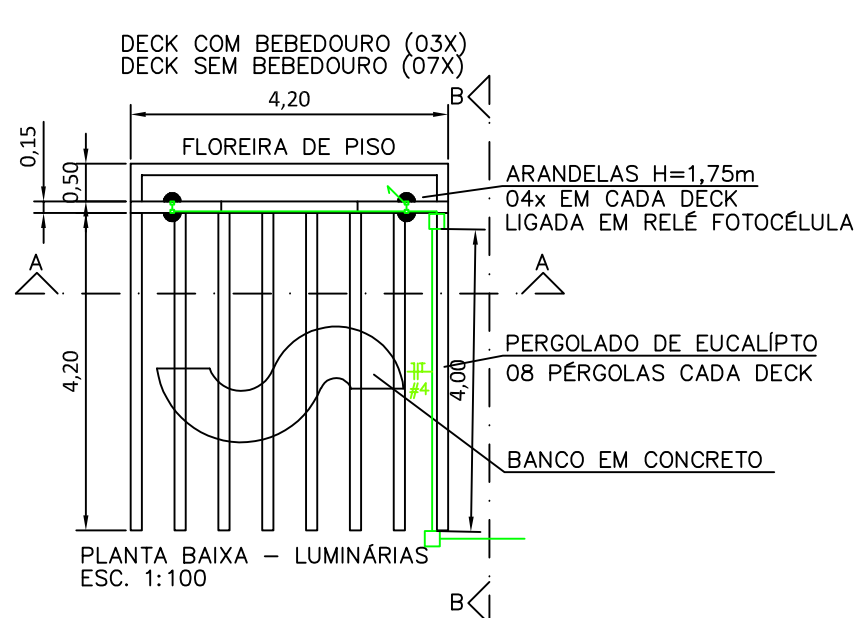
16- PORTARIA

18- BANHEIRO (CAMPING)



IMPLANTAÇÃO DE TODOS OS ITENS
ESC. 1:1000

TÍTULO: Reforma do Balneário Municipal de Euclides da Cunha Paulista			
CONTEÚDO: Instalações Elétricas - Implantação geral			
LOCAL DA OBRA: Margens da Represa Hid de Rosana - Rio Paranapanema			
PROJETO ARQUITETÔNICO: MARLUS REGINATO FRANCO ENGENHEIRO CIVIL - CREA SP PJ 2498161	ART 2620240679994	FOLHA 01	DATA: 26/04/2024
		ESCALA: INDICADA	



EM CADA QUIOSQUE, A PARTIR DA CAIXA DE PASSAGEM NA AREIA, SERÁ NECESSÁRIO:

7,43m Conduíte PVC flexível 3/4" embutido na parede de concreto

4,00m Conduíte PVC rígido 1" embutido no piso

4 Caldeiras 4x2 PVC

7,44m cabo cobre flex 4mm² PVC 70°C azul claro

9,75m cabo cobre flex 4mm² PVC 70°C preto

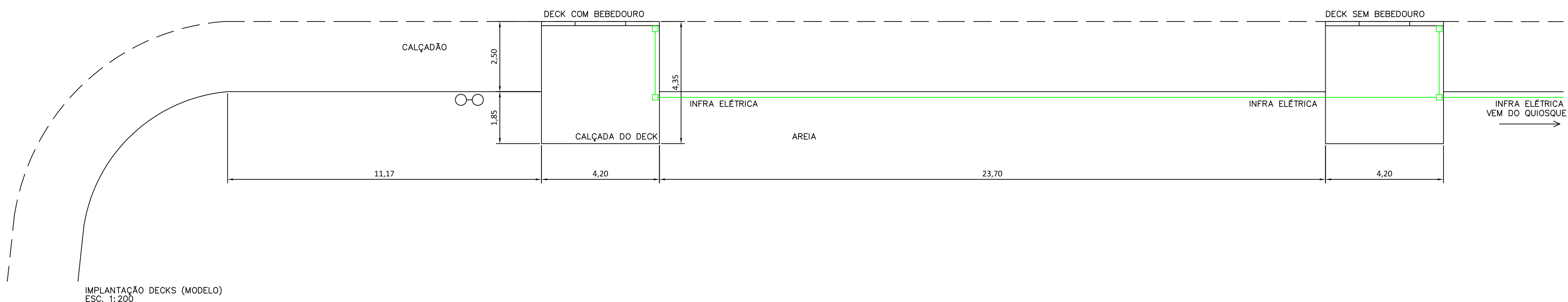
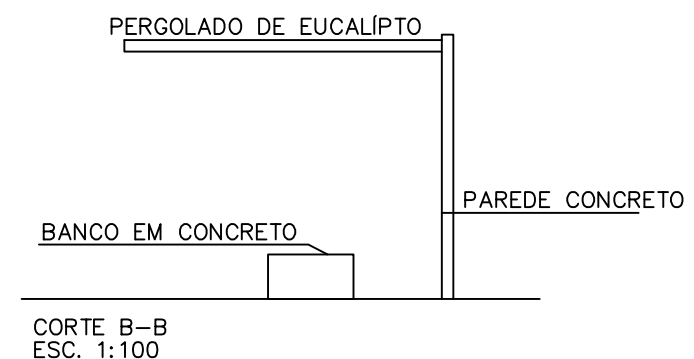
5,67m cabo cobre flex 1,5mm² PVC 70°C branco

9,44m cabo cobre flex 4mm² PVC 70°C verde e amarelo

4 Arandelas conforme projeto arquitetônico

2 Caixa passagem piso PVC 20x20cm ou equivalente

QUANTITATIVO REFORMA QUIOSQUES		QTDE
IDEN	DESCRIÇÃO	
01	CONDUITE PVC FLEX 3/4"	74,30m
02	CONDUITE PVC RÍGIDO 1"	40,00m
03	CONDUITE PVC RÍGIDO 2"	310,55m
04	CAIXA PVC 4x2" PAREDE	40 un
05	CAIXA PASSAGEM PISO 20x20	20 un
06	CABO FLEX PVC 70°C 1,5mm² BRANCO	56,70m
07	CABO FLEX PVC 70°C 4mm² PRETO	408,05m
08	CABO FLEX PVC 70°C 4mm² AZ CLARO	384,95m
09	CABO FLEX PVC 70°C 4mm² VERDE AMAREL	404,90m
10	ARANELA DE PAREDE	40 un
11	RELÉ FOTOCELULA	40 un

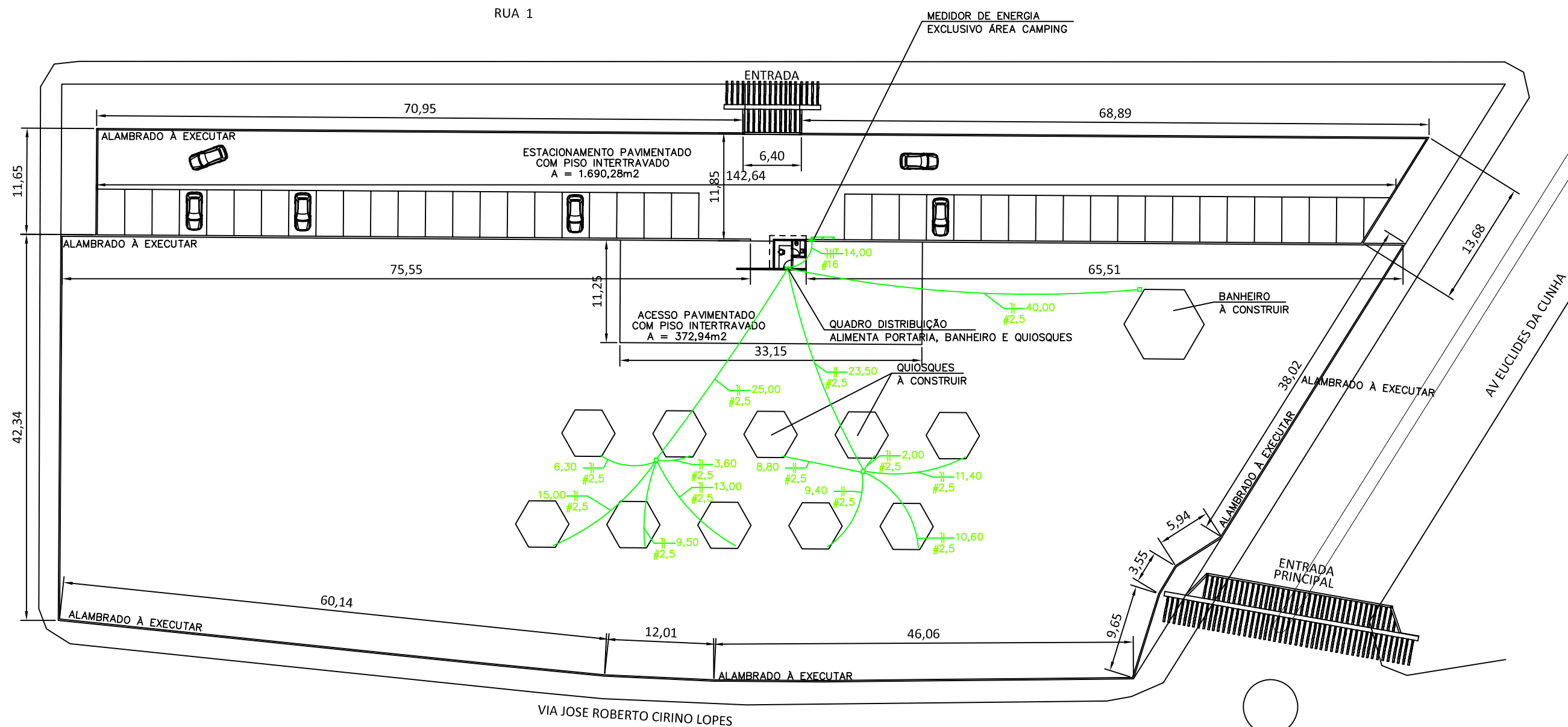


LEGENDA

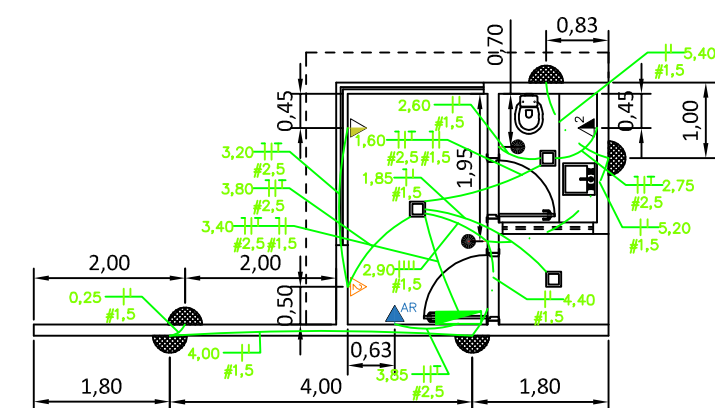
- CAIXA DE PASSAGEM PVC
- CONDUITE PVC ATERRADO

AV ANTONIO JOAQUIM MANO

IMPLANTAÇÃO ÁREA DE CAMPING
ESC. 1: 200



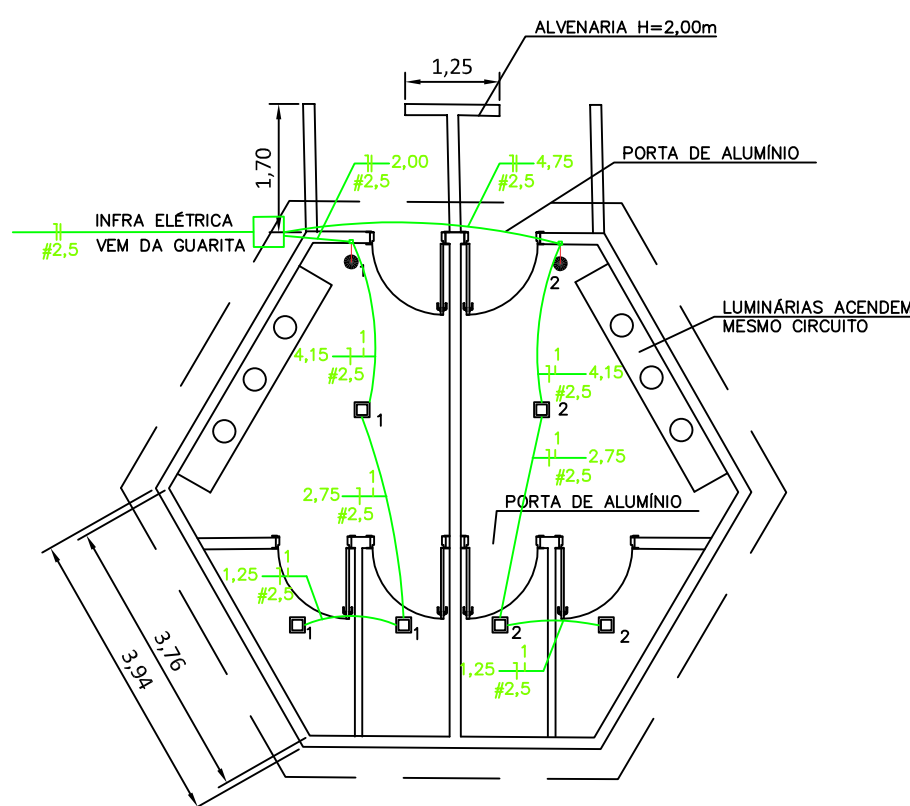
QUANTITATIVO REFORMA QUIOSQUES		
IDENT	DESCRIÇÃO	QTDE
01	KIT PADRÃO DE ENTRADA BIFÁSICO 63A	1 un
02	CONDUITE PVC FLEX 2"	523,94m
03	CONDUITE PVC FLEX 3/4"	2063,22m2
04	CAIXA PVC 4x2" PAREDE	23 un
05	CAIXA PASSAGEM PISO 40x40	1 un
06	CAIXA FORRO OCTAGONAL	9 un
07	QUADRO DISTRIBUIÇÃO PARA 24DISJ	1 un
08	DISJUNTOR 2P 63A (GERAL)	1 un
09	DISJUNTOR 2P 25A (AR COND)	1 un
10	DISP PROT SURTO 8KA	4 un
11	IDR 4P 63A	1 un
12	DISJUNTOR 1P 16A	7 un
13	CABO FLEX PVC 70°C 1,5mm²	84,90m
14	CABO FLEX PVC 70°C 2,5mm²	509,05m
11	CABO FLEX PVC 70°C 16mm²	56,00m
12	HASTE COBRE 5/8" 2,40m	3 un
13	CABO COBRE NU 35mm²	6,00m
14	LUMINÁRIA SOBREPOR	19 un
15	ARANDELA PAREDE	5 un
16	INTERRUPTOR 1 TECLA SIMPLES	3 un
17	INTERRUPTOR 3 TECLAS SIMPLES	1 un
18	TOMADA 1 MÓDULO 10A	1 un
19	TOMADA 2 MÓDULOS 10A	2 un
20	TOMADA PARA AR COND	1 un
21	TOMADA COM INTERRUPTOR SIMPLES	10 un



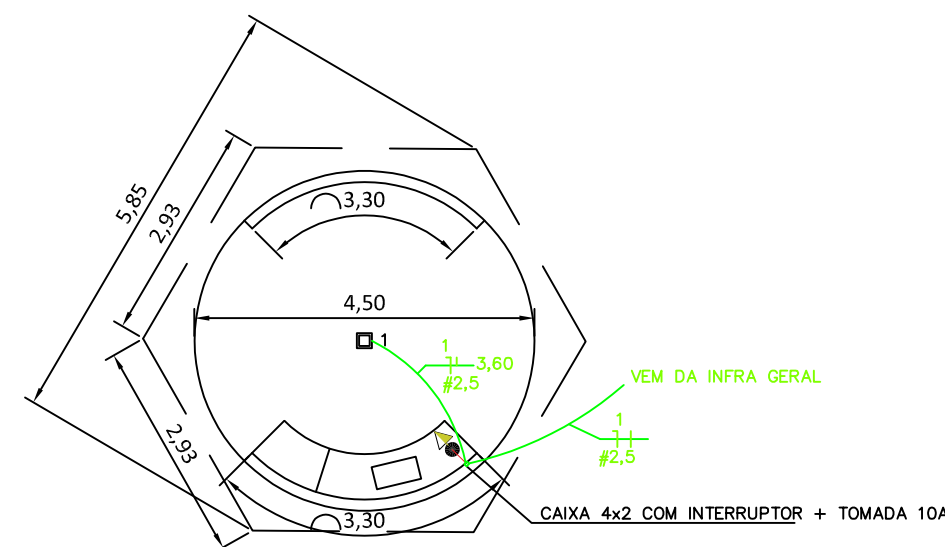
PLANTA BAIXA - PORTARIA
ESC. 1:100

LEGENDA TOMADAS		
SIMB.	DESCRIÇÃO	ALTURA
●	INTERRUPTOR	H=1,20m
▲ ^{AR}	TOMADA ALTA - AR CONDICIONADO	H=2,80m
▲	TORRE DE TOMADAS EMBUTIDA NA BANCADA	H=0,80m
▲	DUAS TOMADAS BAIXA	H=0,30m
▲	DUAS TOMADAS MÉDIAS NO FRONTAL	H=0,95m

LEGENDA ILUMINAÇÃO				
SIMB.	DESCRIÇÃO	CATEGORIA	COR	TEMP.
■	PLAFON 20X20 - FRAMELESS	SOBREPOR	BRANCO	4000K (Neutra)
●	ARANDELA EXTERNA (H=1,70m)	-	BRANCO	3000K (Amarela)



PLANTA BAIXA - BANHEIRO
ESC. 1:100



PLANTA BAIXA - QUIOSQUES
ESC. 1:100

TÍTULO: Reforma do Balneário Municipal de Euclides da Cunha Paulista				
CONTEÚDO: Instalações Elétricas - Área de Camping				
LOCAL DA OBRA: Margens da Represa Hid de Rosana - Rio Paranapanema				
PROJETO ARQUITETÔNICO: MARLUS REGINATO FRANCO ENGENHEIRO CIVIL - CREA SP PJ 2498161	ART: 2620240679994	FOLHA: 03	DATA: 26/04/2024	ESCALA: INDICADA